

# 売土地

## 札幌市西区西野6条7丁目

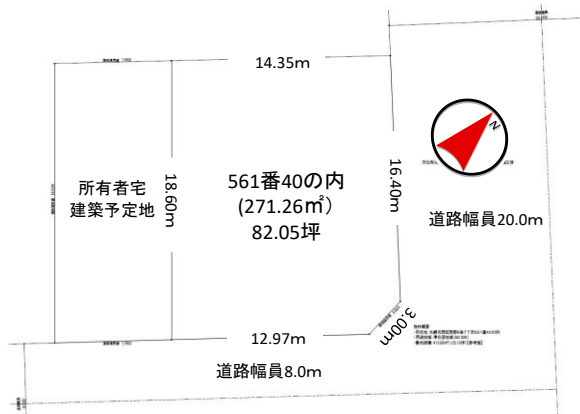
★ 敷地面積271.26㎡ (82.05坪) 角地!  
(解体後分筆にて予定)

～近隣施設～

- ・セブンイレブン西野5条店 徒歩1分
- ・セイコーマートまるぜん 徒歩3分
- ・ラッキーマート西野店 徒歩10分
- ・コープさっぽろ西野店 徒歩19分
- ・(小学校) 西岡第二小学校 徒歩9分
- ・(中学校) 西野中学校 徒歩12分



《分筆予定図》



物件種目	<b>売土地</b>		
最適用途	<b>住宅用地</b>		
最寄駅	地下鉄東西線「発寒南」駅		
土地面積	271.26㎡ (82.05坪)	ほかに 私道面積	無 無
価格	<b>2900万円</b>	3.3㎡ 単価	353,443円
物件所在地	札幌市西区西野6条7丁目561番40の一部 (現住居表示3番38号)		
交通	JRバス「西野6条8丁目」停 徒歩3分 発寒南駅までバス乗車時間約14分		
土地権利	所有権	地目	宅地
都市計画	市街化区域	用途地域	準住居地域
建ぺい率	60%	容積率	200%
他の法令上の制限	18m高度地区、景観計画区域、居住系市街地		
地勢	平坦		
引渡条件	建物解体後、分筆引渡し		
現況	上物あり(S52年12月築)	引渡日	相談
接道状況 (角地・開口)	北東側20.0m公道に接面16.40m及び南東側公道8.0mに接面12.9m角切3.0m。(予定)		
設備	電気、上下水道		
備考	契約から決済まで2～3ヶ月程度を条件とさせていただきます。		
会員番号			物件番号

※図面と現況に相違がある場合は、現況を優先させていただきます。

物件番号

免許番号 北海道知事免許 石狩(10)4022号

株式会社SANKEI



札幌市西区八軒9条東4丁目1番20号

TEL 011-709-7811 FAX 011-709-7621

不動産営業部  
担当:橋本正行

■手数料: 3%+6万円(税別)

■取引態様: 専任媒介

■情報公開日: R5.12.27